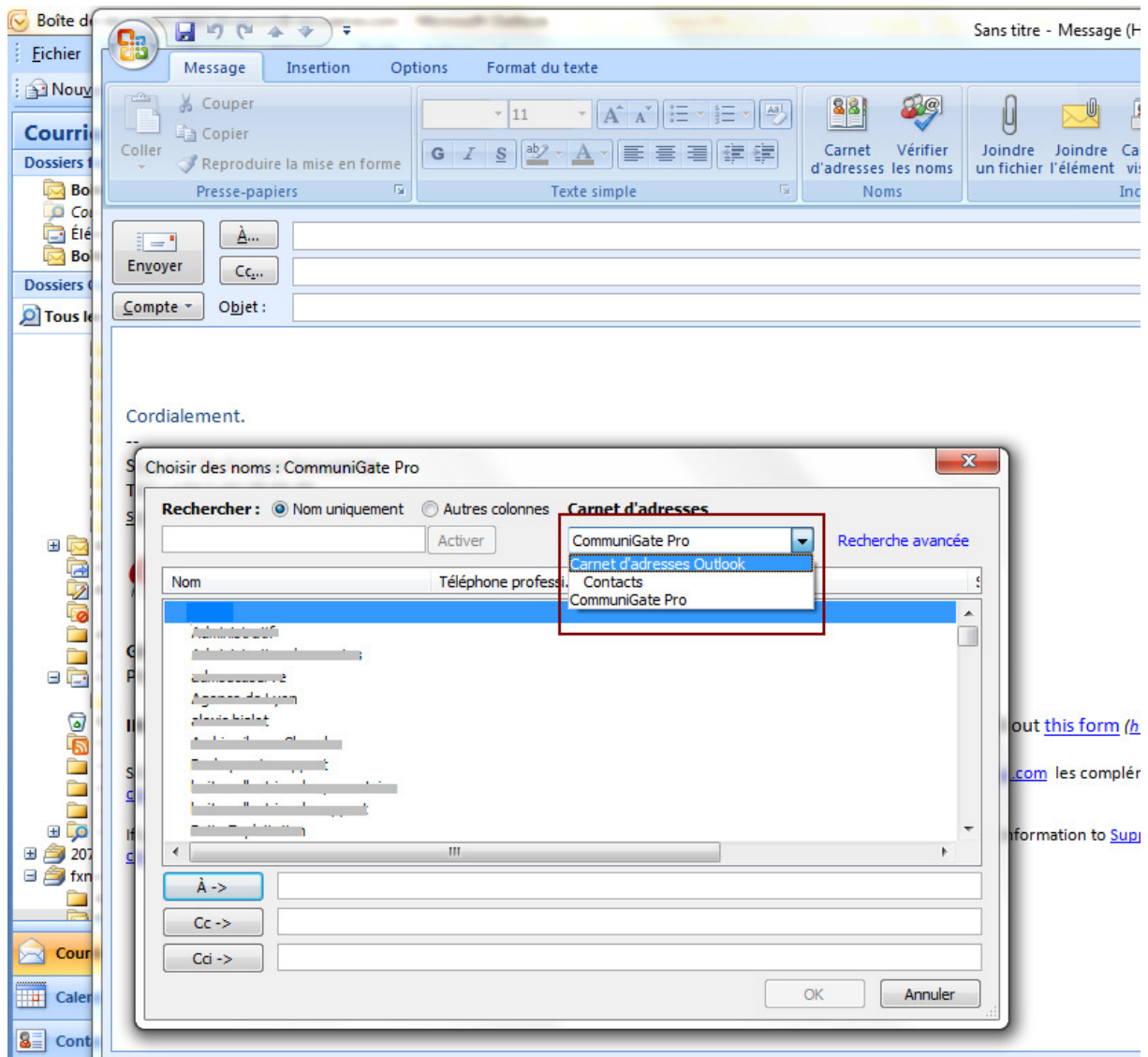


Accès à un carnet d'adresse partagé à partir de l'édition d'un mail

Problème

On a partagé avec vous un ou plusieurs dossiers de contacts.

Cependant, lorsque vous rédiger un mail et que vous chercher à envoyer ce dernier à un contact contenu dans un des dossiers de contacts partagés, vous ne les voyez pas apparaitre dans votre liste de carnet d'adresses.



out [this form](#) (/h
com les complér
information to [Sup](#)

Résolution

Pour visualiser les dossiers d'adresses partagés dans votre liste de carnets d'adresse disponibles, veuillez :

- Faire un clic droit sur le dossier de contacts partagés
- Aller dans ses "**Propriétés**"
- Choisir l'onglet "**Divers**"
- Ensuite, cocher la case "**Montrez ce dossier comme un carnet d'adresses E-mail**" option et choisir un nom pour le dossier de contact (voir image)
- Valider

