

**TechNote iDrive**

**En hébergement**



**Mise en oeuvre**

## TechNote iDrive

Préambule .....	3
Pré-requis.....	3
Configuration .....	3

## Préambule

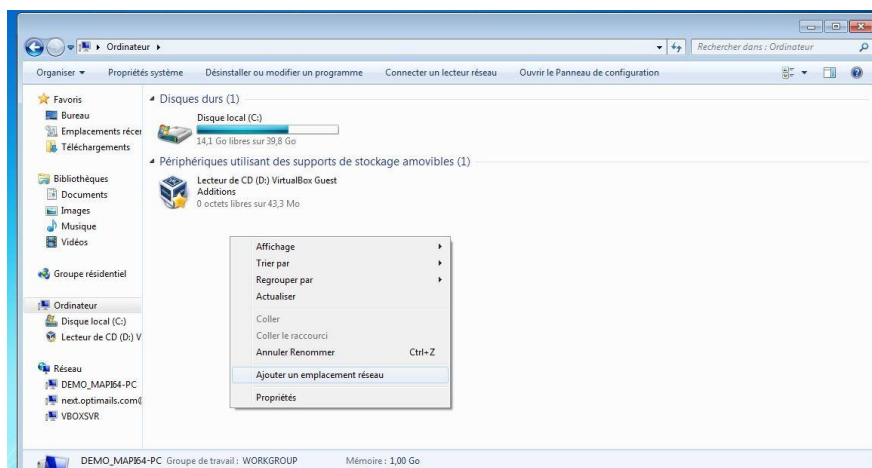
L'objectif de ce document est de présenter la fonctionnalité « *iDrive* » associée au service Mobile BriefCase, (Coffre-fort de données personnelles partageables ) permettant de créer un élément raccourci sur le bureau pour accès et alimentation à/de cet espace, sans passer par le client léger *Pronto* !

## Pré-requis

Le service *iDrive* est accessible si l'utilisateur dispose de l'option activée « Mobile Briefcase – Coffre Fort de Données », accessible depuis *Pronto* !

## Configuration

Etape 1 : Ajouter un emplacement réseau sur le Bureau

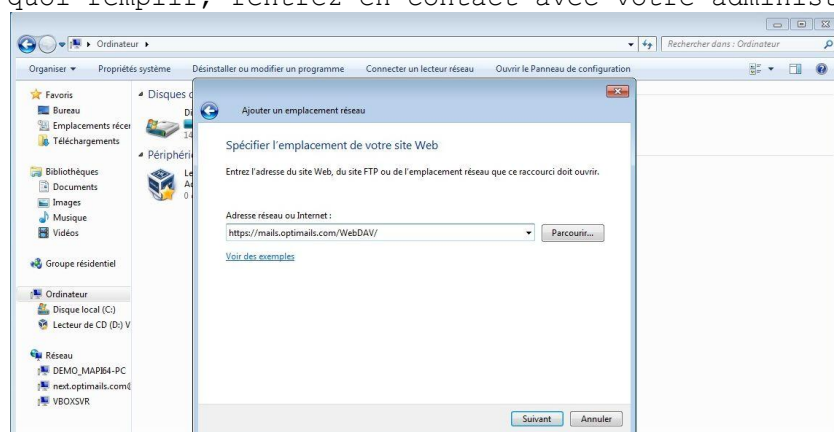


Pour ce faire : lancer l'explorateur de fichiers, sélectionner « Ordinateur », puis par un clic-droit, sélectionner « Ajouter un emplacement réseau ».

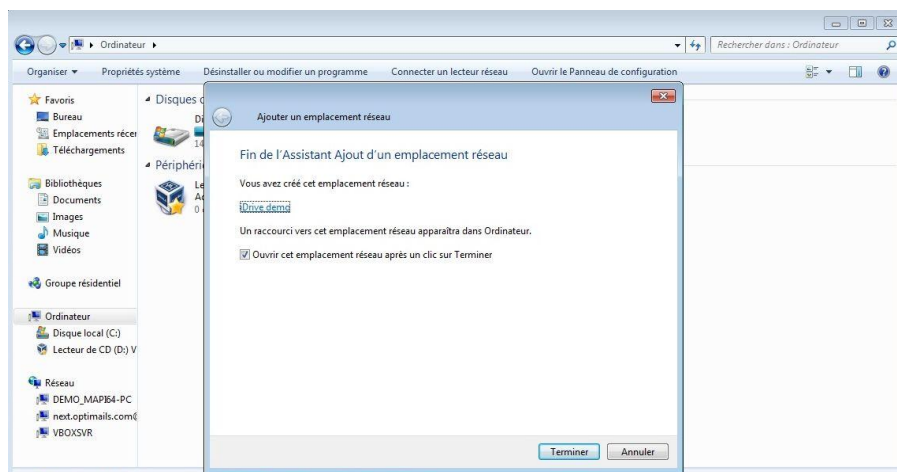
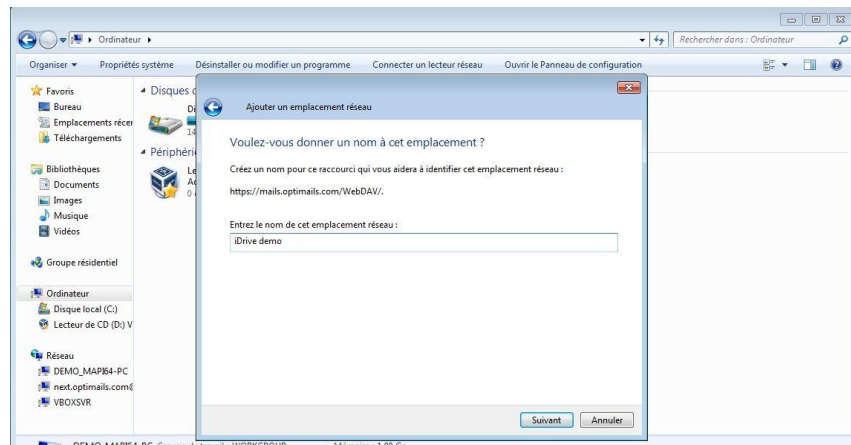
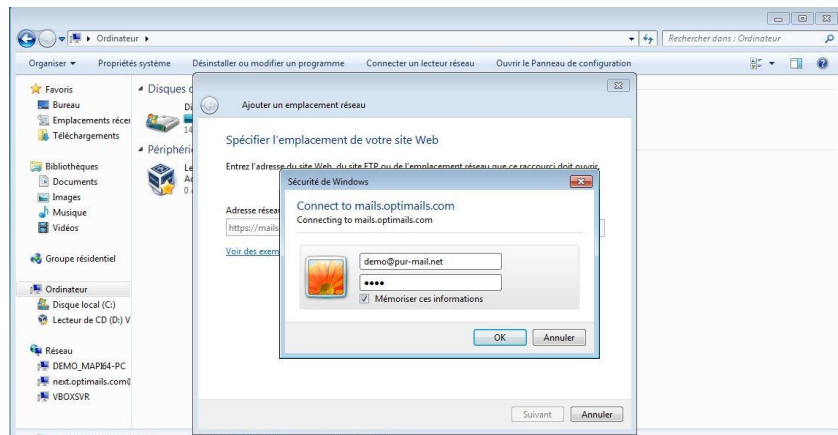
Etape 2 : Spécifier l'emplacement du serveur de messagerie

Exemple : <https://monserveur.com/webdav/>

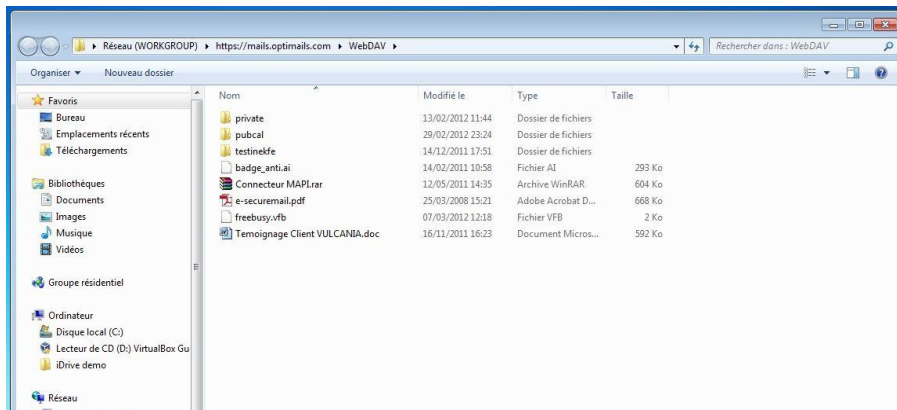
Remplacez bien « monserveur.com » par la valeur adéquate selon votre offre. Si vous ne savez quoi remplir, rentrez en contact avec votre administrateur.



Etape 3 : Répondre à l'invitation de se connecter son compte de messagerie au travers de son identifiant/mot de passe

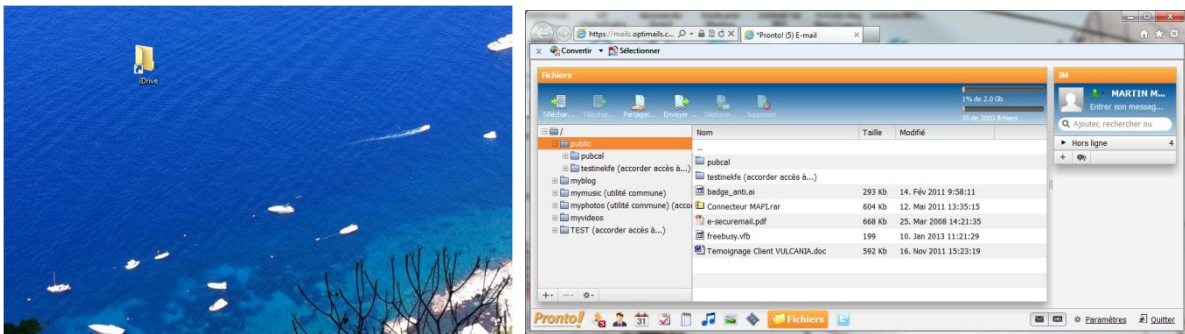


Etape 4 : Après vous être authentifié, vous accédez à vos dossiers stockés sur votre espace Mobile BriefCase (Répertoire « public »), associé à votre compte de Messagerie ...



Etape 5 : Créez un raccourci sur votre bureau.

En sélectionnant « iDrive », clic-droit, puis « Envoyer vers Bureau », puis sélectionner « Raccourci ».



Le raccourci « iDrive » de votre bureau et votre espace « Mobile BriefCase en-ligne » seront automatiquement synchronisés : tout ajout ou destruction s'opèrera sur les 2 espaces.