



Procédure d'installation du connecteur MAPI

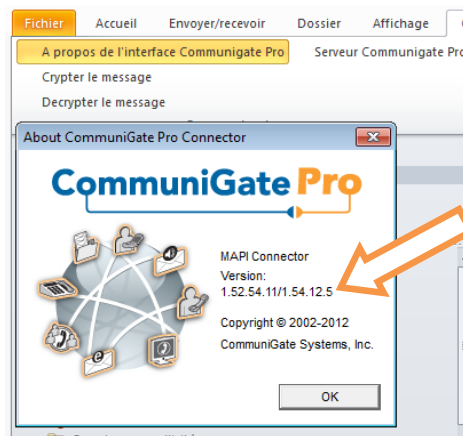
I. Préparation

Liste des étapes à suivre pour mettre à jour le connecteur MAPI :

1. Vérification de la version du connecteur MAPI installée.

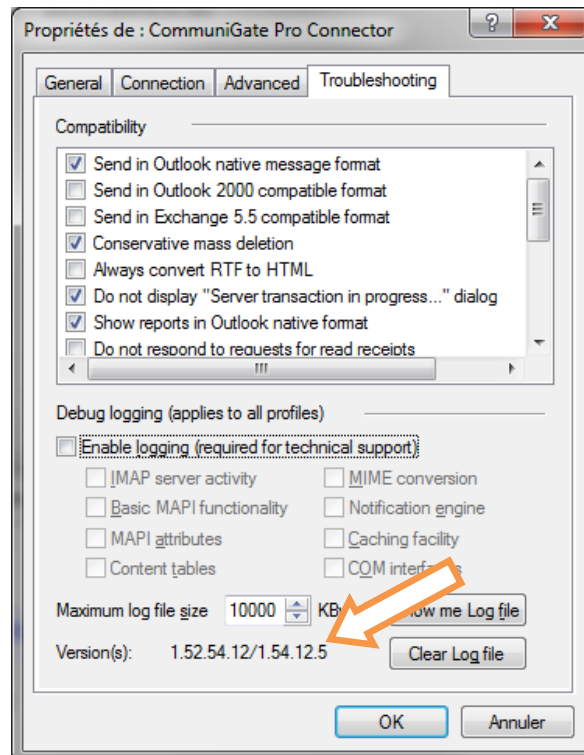
Pour Outlook 2010 :

Se rendre sur « compléments » puis « **A propos de l'interface CommuniGate Pro** ».



Pour Outlook 2007:

Se rendre sur « Outils » puis « **Paramètres du Compte** » puis sélectionner « **Troubleshooting** ».



2. Désactivation d'Outlook

Pour mettre à jour le connecteur MAPI il faut fermer MS-Outlook AVANT d'entamer la procédure ci-dessous.

II. Mise à jour du connecteur MAPI

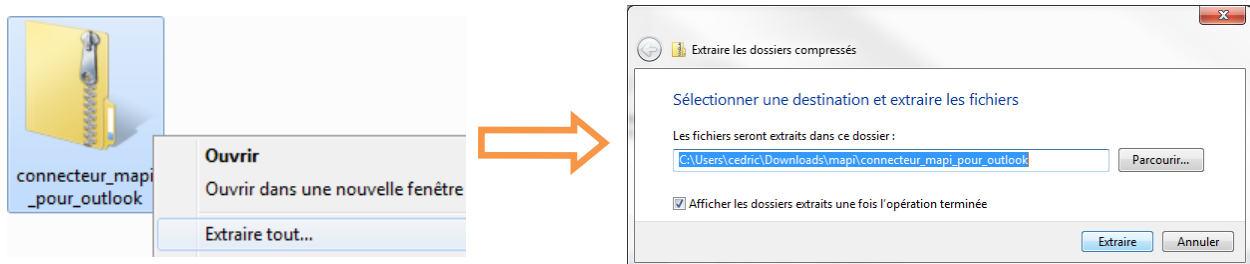
1. Téléchargement du connecteur :

Procurez-vous la dernière version du connecteur MAPI accessible depuis le lien :

<https://www.security-mail.net/ndc/documentation.php?action=download&id=18&lang=fr>

2. Décompresser le fichier zip sur le bureau :

Faites un clic droit sur le fichier et sélectionnez « Extraire tout... ». Cliquez sur « Extraire » dans la fenêtre qui suit.

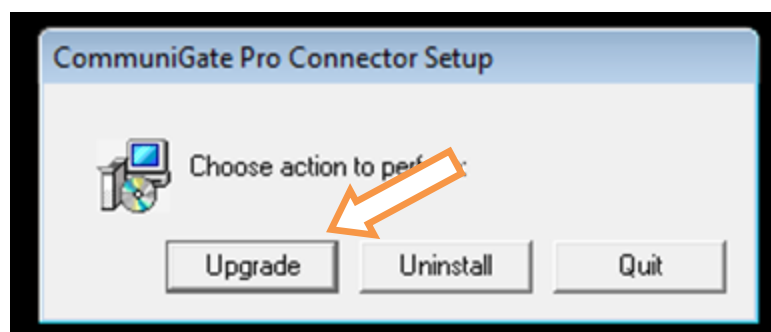


3. Installation /mise à jour

Une fois décompressé, double-cliquez sur le fichier « setup » suivant, pour lancer l'installation.



L'installateur vous offre deux choix : **Upgrade**, **Uninstall**.



Choisissez l'option **Upgrade**.

Une fois la mise à jour terminée, lancez **Outlook**.

Vous pouvez vérifier la **version** de votre connecteur installée



MAPI a été bien mis à jour.

Si la méthode par Upgrade ne fonctionne pas, alors il faut :

1. Choisir « Uninstal » (désinstaller ancienne version)
2. Puis relancer « Setup.exe »

En cas de doute ou de blocage dû à la protection de votre ordinateur ou une insuffisance de droits pour procéder à l'installation, contactez votre responsable informatique.